

# 動植物性残渣、有機汚泥、廃酸・廃アルカリ、動物の死体

食リ法 大臣登録



## 有機班 配置図



## 水分調整材、発酵促進材は自社生産します



モバーク 1200XL  
木質系破碎機



バイオチョッパー  
畳、ワラなどの長物を裁断・攪拌します。



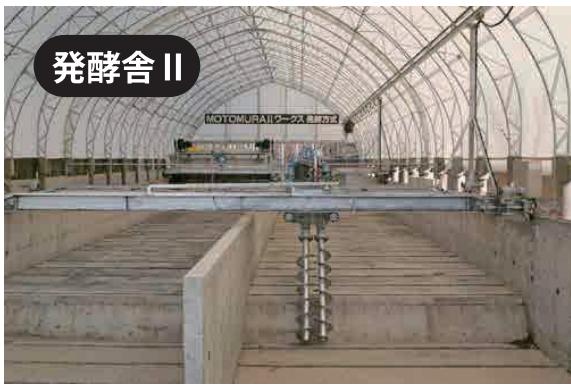
ダイヤモンドZ  
木質系破碎機



スタースクリーン  
伐開物(ボサ)などから土砂を分離します。



伐根、抜木、剪定枝、枯れ葉は、モバーク、ダイヤモンド、諸岡6000などの破碎機で破碎・粉碎しチップ化し、水分調整材、発酵促進材として利用されます。ワラや草根なども処理後、最終的には発酵促進材に利用出来ます。



発酵舎 II

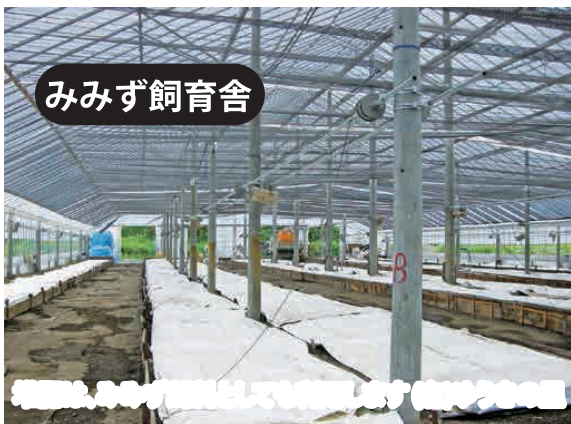


発酵舎 I

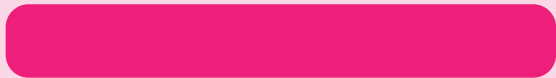
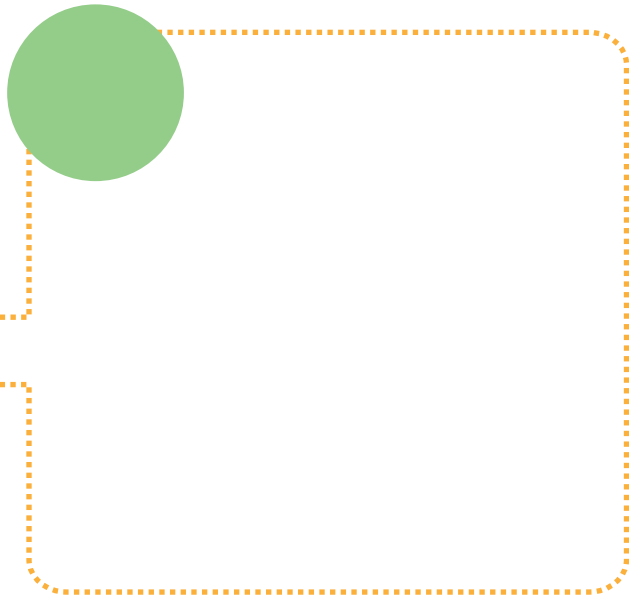
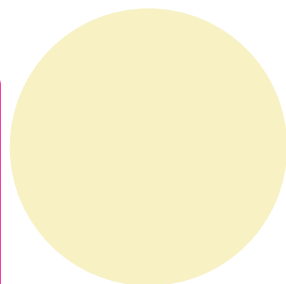
発酵槽・攪拌機

↓

堆肥、特殊肥料登録  
 北海道受理番号 5415号  
 受理年月日平成11年9月14日  
 肥料の名称 くぎ丸



みみず飼育舎



高湿度環境